

Seating Textiles
Textile pour sièges

COLLECTION
allante

global

Allante Collection / Collection Allante



A49E Tundra / Toundra



A50E Harvest / Moisson



A51E Magnolia



A52E River Blue / Batelier



A53E Meadow / Pré



A54E Hideaway / Refuge



A41E Grey / Gris



A55E Sea Cruise / Croisière



A56E Reef / Récif



A02E Light Neutral / Papier de riz



A46E Pearl Grey / Gris perle



A01E Cadet



A57E Parrot / Absinthe



A58E Khaki / Kaki



A45E Medium Grey / Bardeaux gris



A44E Ash / Cendre



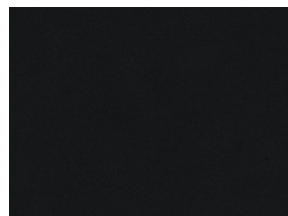
A13E Galaxy / Galaxie



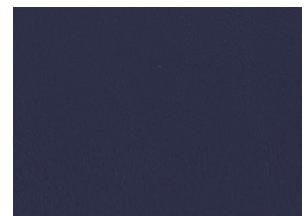
A59E Tumbleweed / Salicorne



A03E Charcoal / Fusain



A43E Black / Noir



A11E Regimental Blue / Bleu régimentaire

Allante Collection / Collection Allante



A48E White / Blanc



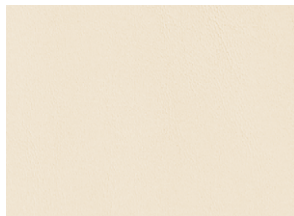
A42E Bisque / Biscuit



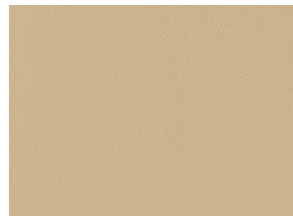
A31E Light Parchment / Parchemin



A40E Nu-Shale / Schiste



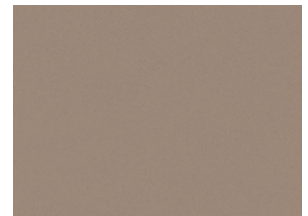
A32E Sea Oyster / Huître



A26E Cream / Crème



A25E Light Sand / Sable blond



A36E Nu-Antelope / Antilope



A60E Cayenne



A61E Butterscotch / Caramel au beurre



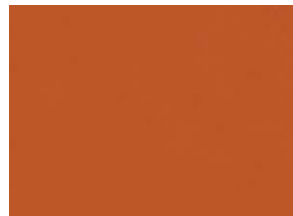
A62E Twine / Ficelle



A29E Light Sandelwood / Bois de santal



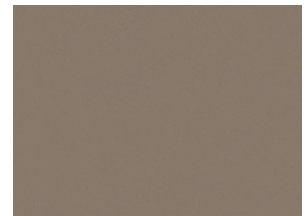
A19E Nu-Red / Pomodoro



A63E Mango / Mangue



A24E Teak / Teck



A35E Medium Neutral / Papyrus



A18E Wine / Vin



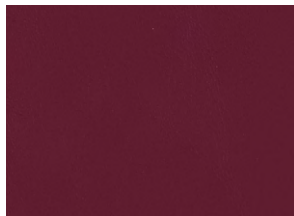
A22E Cinnamon / Cannelle



A23E Beechwood / Bois d'épave



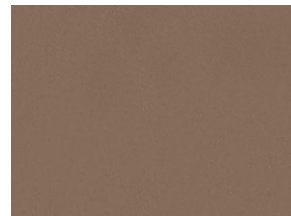
A38E Dark Pewter / Gris d'étain



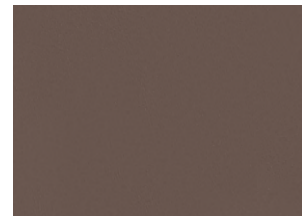
A17E Burgundy / Bourgogne



A33E Espresso



A27E Medium Beige / Portobello



A21E Elephant / Éléphant

Allante Collection / Collection Allante

Specifications/Performance / Caractéristiques/Rendement

54" Pattern / Motif 54 po	Fiber Content / Composition	Weight / Poids	Abrasion Resistance / Résistance à l'abrasion
Allante	100% Polyurethane coated-polyvinyl face/ 100% polyester backing / 100 % polyvinyle enduit de polyurethane/ 100% polyester (endos)	29.25±1.5 oz./lin. yard / 29,25±1.5 on./v.linéaire	100,000 double rubs -#8 cotton duck using Wyzenbeek method / 100 000 doubles frottement - coutil de coton n° 8, méthode Wyzenbeek

Flame Resistance: Manufactured to meet the following flammability* requirements:

- FMVSS-302
- TB CAL117-2013
- BIFMA Class A
- UFAC Class 1

* This term and any corresponding data refer to typical performance in the specific test indicated and should not be construed to imply the behavior of this or any other material under actual fire conditions.

Will meet the requirements of California Technical Bulletin 133 when combined with appropriate seating components.

Care and Cleaning Instructions: It is recommended that each stain is cleaned in a stepwise manner using the sequence table below:

Step One: Regular cleaning (dirt and grime): Use mild soap and water, then fresh water rinse. Cleaning frequency depends on use.

Step Two: Stubborn stains (crayon, eye shadow, chocolate, blood): Wipe using a soft cloth or soft brush. Use detergent cleaners such as Formula 409® or Fantastik®. Rinse with clean water and wipe dry.

Global Textiles Warranty The textiles on this card are covered under the Global Lifetime Warranty as explained in the Global Price List and website. Additional Allante textiles not shown on this card, and any other customer specified textiles, will be subject to the textile supplier warranty.

Résistance à l'inflammation : Fabriqué de façon à respecter les exigences d'inflammabilité* suivantes :

- FMVSS-302
- TB CAL117-2013
- BIFMA catégorie A
- UFAC catégorie 1

* Ce terme et toutes les données correspondantes renvoient à un rendement typique selon l'essai particulier indiqué et ne doivent pas être interprétés comme indicatifs du rendement réel du textile en question ou de tout autre textile dans une situation réelle d'incendie.

Ces textiles respectent les exigences du Bulletin technique 133 (État de Californie) lorsqu'ils sont utilisés ensemble avec des éléments de siège appropriés.

Soins et nettoyage : Les étapes suivantes expliquent les soins à donner pour nettoyer le textile en fonction du type de salissure :

Étape 1 : Nettoyage régulier (poussières et salissures) : Utilisez un savon doux et de l'eau, puis rincer à l'eau fraîche. La fréquence d'entretien dépend de l'utilisation.

Étape 2 : Taches rebelles (crayons de cire, fard à paupières, chocolat, sang) : Essuyez à l'aide d'un linge doux ou d'une brosse à soies souples. Utilisez un produit détergeant comme le Formule 409^{MD} ou Fantastik^{MD}. Rincez à l'eau claire et essuyez avec un linge doux.

Garantie visant les textiles de Global Les textiles figurant sur cette carte d'échantillons sont protégés par la garantie à vie de Global, selon les conditions prévues dans le Guide des produits et le site Web de Global. La garantie du fournisseur de textiles s'appliquera à tout textile d>Allante ne figurant pas sur cette carte ainsi qu'à tout autre textile précisé par le client.



U.S.A. / États-Unis

Global Furniture Group
17 West Stow Road P.O. Box 562
Marlton New Jersey U.S.A. 08053
Tel./Tél (856) 596-3390 (800) 220-1900
Fax/Télé (856) 596-5684

Canada

Global Furniture Group
1350 Flint Road, Toronto ON Canada M3J 2J7
Sales & Marketing/Ventes et marketing: Tel/Tél (1-877) 446-2251
Customer Service/Service à la clientèle: Fax/Télé (800) 361-3182
Government Customer Service/Service à la clientèle,
Affaires gouvernementales: Fax/Télé (416) 739-6319

International

Global Furniture Group
560 Supertest Road, Toronto
Ontario Canada M3J 2M6
Tel/Tél (416) 661-3660 (800) 668-5870
Fax/Télé (416) 661-5671

Visit us online at/Visitez-nous en ligne à globalfurnituregroup.com

Offices throughout Canada, United States, United Kingdom and Brazil. Distribution around the world. A member of Global Furniture Group.
Bureaux partout au Canada, aux États-Unis, au Royaume-Uni et au Brésil. Distribution mondiale. Membre de Global Furniture Group.

© 2018 Global Furniture Group. These products may be covered by one or more issued patents or pending patent applications in Canada, the U.S. and elsewhere. All intellectual property rights in applicable trademarks, patents and industrial designs are strictly reserved. Specifications are correct at time of printing. Printed in Canada. Creative / Global Group Design Center.
© 2018 Global Furniture Group. Ces produits peuvent faire l'objet de brevets délivrés ou de demandes de brevets en instance au Canada, aux États-Unis et ailleurs. Tous les droits de propriété intellectuelle sur les marques de commerce, brevets et dessins industriels applicables sont strictement réservés. Les caractéristiques sont valides au moment de l'impression. Imprimé au Canada. Création / Global Group Design Center 2018 18 17 0251

