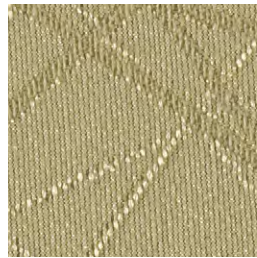




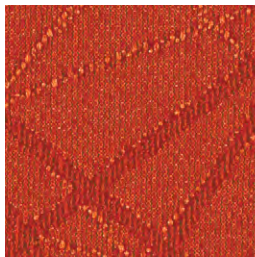
100% Post-Consumer Recycled Polyester

100 % polyester recyclé post-consommation



**CE77** Willow  
Saule

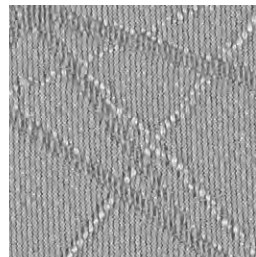
**CE78** Sassy  
Oseille



**CE80** Persimmon  
Kaki



**CE70** Champagne



**CE82** Sterling



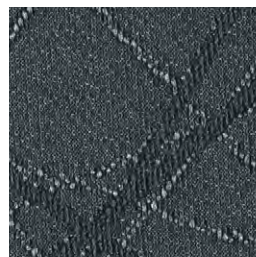
**CE75** Neptune  
Neptunée



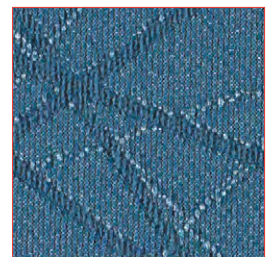
**CE73** Raspberry  
Framboise



**CE72** Pecan  
Pacane



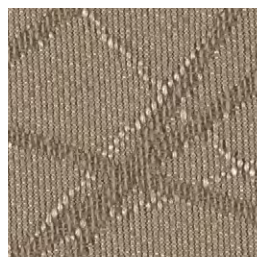
**CE81** Carbon  
Carbone



**CE76** Lake  
Lac



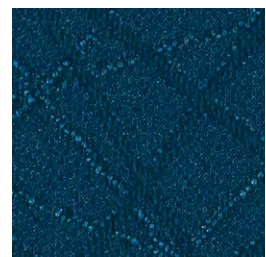
**CE79** Fudge  
Fondant



**CE71** Mocha  
Moka



**CE83** Peat  
Tourbe



**CE74** Sapphire  
Saphir

# Couture

## Textile Performance / Specifications

Width: 140cm / 54"  
 Content: 100% Post-Consumer Recycled Polyester  
 Weight: 15 oz / per linear yard  
 Cleaning Code: WS - Water and Solvents (can be cleaned with water and solvents)



Light Fastness:  
 Abrasion: (Resistance)

**Test**  
 AATCC-16A  
 ASTM D-4157

**Results**  
 Class 4  
 Warp: exceeds 100,000 double rubs  
 Fill: exceeds 100,000 double rubs



Pilling  
 Flammability: (Standard)

ASTM D-3511  
 These textiles are made to pass the following flammability specifications:  
 CAL TB117-2013  
 BIFMA Class A  
 NFPA 260 (USA) equivalent to UFAC Class 1 (Canada)  
 Will meet the requirement of California Technical Bulletin 133 when combined with appropriate seating components.

Class 5  
 Passes  
 Conforms  
 Passes



Crocking: (Color transfer test)  
 (Dry) / (Wet)  
 Seam Slippage: (Seam strength)  
 Breaking Strength: (Yarn breaking strength)

AATCC-8 / AATCC-8  
 ASTM D4034  
 ASTM D5034-95

Class 5 / Class 5  
 Warp: 104.28 lbs / Fill: 132 lbs  
 Warp: 318 lbs / Fill: 280 lbs

In all cases where a class rating is mentioned, the scale is from 1-5 with 5 being the best possible result. Textile performance symbols indicate that a textile performs up to office furniture standards and passes all applicable testing as specified by the Association for Contract Textiles (ACT).

The samples on this card serve as a color guideline. Every effort has been made to ensure consistency, however, slight variations in color, finish and texture may occur. For more information on the Association for Contract Textiles (ACT) performance symbols and guidelines please visit us online at [globalfurnituregroup.com](http://globalfurnituregroup.com).



**GLOBAL TEXTILES WARRANTY - The textiles on this card are covered under the Global Lifetime Warranty as explained in the Global price list and website.**

## Rendement du textile / Caractéristiques

Largeur : 140 cm / 54 po  
 Composition : 100 % polyester recyclé post-consommation  
 Poids : 15 on./v.lin  
 Code de nettoyage : WS - Eau et solvants (se nettoie à l'aide d'eau de solvants)



Solidité de la couleur à la lumière :  
 Résistance à l'abrasion :

**Essai**  
 AATCC-16A  
 ASTM D-4157

**Résultats**  
 Classe 4  
 Chaîne : dépasse 100 000 double frottements  
 Trame : dépasse 100 000 double frottements



Boulochage :  
 Norme d'ignifugation :

ASTM D-3511  
 Ces textiles sont conçus de façon à respecter les normes d'ignifugation suivantes :  
 CAL TB117-2013  
 BIFMA ; classe A  
 NFPA 260 (É. - U),  
 équivalent de la classe 1 de l'UFAC (Canada)

Classe 5  
 Essais réussis  
 Conforme aux exigences  
 Essais réussis



Dégorgeement par frottement : (essai de transfert de couleur)  
 (Sec) : / (Humide) :  
 Glissement des coutures :  
 (résistance des coutures)  
 Résistance à la rupture :  
 (résistance à la rupture des fils)

AATCC-8 / AATCC-8  
 ASTM D4034  
 ASTM D5034

Classe 5 / Classe 5  
 Chaîne : 104,28 lb / Trame : 132 lb  
 Chaîne : 318 lb / Trame : 280 lb

Dans tous les cas où une classe est mentionnée, l'échelle varie de 1 à 5, 5 indiquant le meilleur résultat possible.

Les symboles de rendement du textile indiquent que le rendement d'un textile donné correspond aux normes en matière de mobilier de bureau et a réussi tous les essais précisés par l'Association for Contract Textiles (ACT).



Les échantillons sur cette carte sont utilisés pour vous donner une idée de la couleur. Nous avons pris toutes les mesures nécessaires pour assurer l'uniformité. De légères variations de couleur, définition et de texture peuvent cependant se produire. Pour plus de renseignements sur les symboles de rendement et les normes de l'Association for Contract Textiles (ACT) visitez-nous en ligne à [globalfurnituregroup.com](http://globalfurnituregroup.com).

**GARANTIE VISANT LES TEXTILES DE GLOBAL - Les textiles figurant sur cette carte d'échantillons sont protégés par la garantie à vie de Global, selon les conditions prévues dans le la liste de prix et le site Web de Global.**



**U.S.A. / États-Unis**  
 Global Furniture Group  
 17 West Stow Road P.O. Box 562  
 Marlton New Jersey U.S.A. 08053  
 Tel/Tél (856) 596-3390 (800) 220-1900  
 Fax/Télé (856) 596-5684

**Canada**  
 Global Furniture Group  
 1350 Flint Road, Toronto ON Canada M3J 2J7  
 Sales & Marketing/Ventes et marketing: Tel/Tél (1-877) 446-2251  
 Customer Service/Service à la clientèle: Fax/Télé (800) 361-3182  
 Government Customer Service/Service à la clientèle,  
 Affaires gouvernementales: Fax/Télé (416) 739-6319

**International**  
 Global Furniture Group  
 560 Supertest Road, Toronto  
 Ontario Canada M3J 2M6  
 Tel/Tél (416) 661-3660 (800) 668-5870  
 Fax/Télé (416) 661-5671

© 2019. All trademarks of Global Furniture Group. These products may be covered by one or more issued patents or pending patent applications in Canada, the U.S. and elsewhere. All intellectual property rights in applicable trademarks, patents and industrial designs are strictly reserved. Specifications are correct at time of printing. Printed in Canada. Creative / Global Group Design Center  
 © 2019. Tous les droits de propriété intellectuelle sur les marques de commerce, brevets et dessins industriels applicables sont strictement réservés. Les caractéristiques sont valides au moment de l'impression. Imprimé au Canada. Création / Global Group Design Center. 160119 18.0137



Visit us online at/Visitez-nous en ligne à [globalfurnituregroup.com](http://globalfurnituregroup.com)

Offices throughout Canada, United States, United Kingdom and Brazil. Distribution around the world. A member of Global Furniture Group. Bureaux partout au Canada, aux États-Unis, au Royaume-Uni et au Brésil. Distribution partout au monde. Un membre de Global Furniture Group.