

# GLOBAL SEATING TEXTILE / TEXTILE POUR SIÈGES DE GLOBAL



80% Post-Consumer Recycled Polyester  
20% Rayon  
Greenshield stain repellent finish

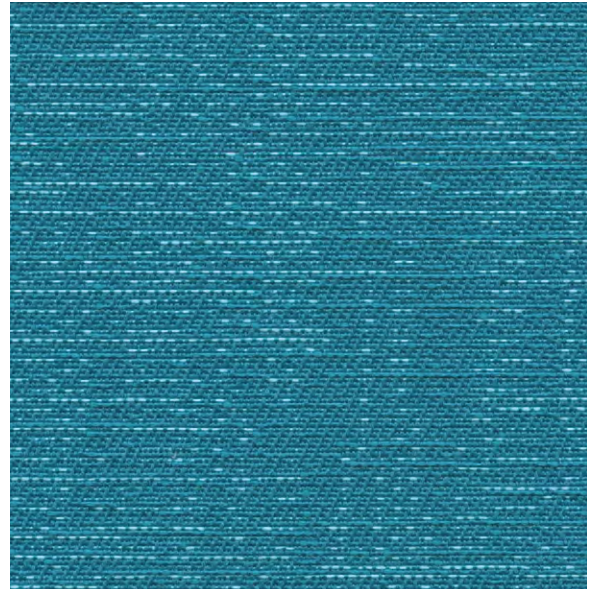
80 % polyester recyclé post-consommation  
20 % rayonne  
Apprêt antitaches Greenshield



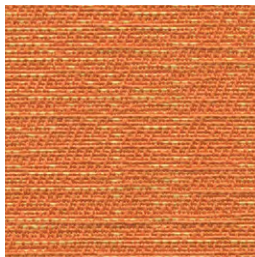
**ET81** Drift  
Congère



**ET82** Citron  
Cédrat



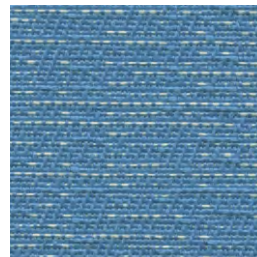
**ET83** Calypso  
Vent de mer



**ET84** Mandarin  
Mandarine



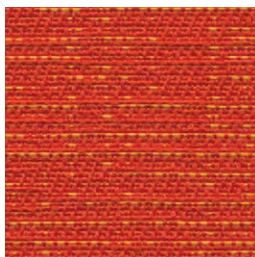
**ET85** Crisp  
Bise



**ET86** Iris



**ET87** Nickel



**ET88** Paprika



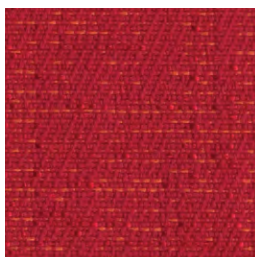
**ET89** Nutmeg  
Muscade



**ET90** Marine



**ET91** Magnet  
Magnétite



**ET92** Infrared  
Infrarouge



**ET93** Espresso



**ET94** Indigo



**ET95** Anthracite

# Etch

## Textile Performance / Specifications

Width: 140cm / 54"  
 Content: 80% Post-Consumer Recycled Polyester / 20% Rayon  
 Weight: 14 oz / lin. yd.  
 Cleaning Code: WS - Water and Solvents (can be cleaned with water and solvents)



Light Fastness:  
 Abrasion: (Resistance)



Pilling  
 Flammability: (Standard)



Crocking: (Color transfer test)  
 (Dry) / (Wet)

Seam Slippage: (Seam strength)

Breaking Strength: (Yarn breaking strength)

### Test

AATCC-16A  
 ASTM D-4157  
 (Wyzenbeek Method - #10 Cotton Duck)  
 ASTM D-3511  
 These textiles are made to pass the following flammability specifications:  
 TB CAL 117-2013  
 BIFMA Class A  
 NFPA 260 (USA) equivalent to UFAC Class 1 (Canada)  
 Will meet the requirement of California Technical Bulletin 133 when combined with appropriate seating components.

### Results

Class 4-5  
 Warp: exceeds 180,000 double rubs  
 Fill: exceeds 180,000 double rubs  
 Class 5  
 Passes  
 Conforms  
 Passes  
 Class 4-5 / Class 4.5  
 Warp: 106 lbs / Fill: 59 lbs  
 Warp: 262 lbs / Fill: 158 lbs

In all cases where a class rating is mentioned, the scale is from 1-5 with 5 being the best possible result.

Textile performance symbols indicate that a textile performs up to office furniture standards and passes all applicable testing as specified by the Association for Contract Textiles (ACT).

The samples on this card serve as a color guideline. Every effort has been made to ensure consistency, however, slight variations in color, finish and texture may occur. For more information on the Association for Contract Textiles (ACT) performance symbols and guidelines please visit us online at [globalfurnituregroup.com](http://globalfurnituregroup.com).



**GLOBAL TEXTILES WARRANTY - The textiles on this card are covered under the Global Lifetime Warranty as explained in the Global price list and website.**

## Rendement du textile / Caractéristiques

Largeur : 140 cm / 54 po  
 Composition : 80 % polyester recyclé post-consommation / 20 % rayonne  
 Poids : 14 on. / v. lin.  
 Code de nettoyage : WS - Eau et solvants (se nettoie à l'aide d'eau et solvants)



Solidité de la couleur à la lumière :  
 Résistance à l'abrasion :



Boulochage :  
 Norme d'ignifugation :



Dégorgement par frottement : (essai de transfert de couleur)  
 (Sec) : / (Humide) :

Glissement des coutures :  
 (résistance des coutures)

Résistance à la rupture :  
 (résistance à la rupture des fils)

### Essai

AATCC-16A  
 ASTM D-4157  
 (Méthode Wyzenbeek -couteil de coton n° 10)  
 ASTM D-3511  
 Ces textiles sont conçus de façon à respecter les normes d'ignifugation suivantes :  
 TB CAL 117-2013  
 BIFMA ; classe A  
 NFPA 260 (É. - U),  
 équivalent de la classe 1 de l'UFAC (Canada)  
 Ces textiles peuvent respecter les exigences du Bulletin technique 133 (État de Californie) lorsqu'ils sont utilisés ensemble avec des éléments de siège appropriés.

### Résultats

Classe 4-5  
 Chaîne : dépasse 180 000 double frottements  
 Trame : dépasse 180 000 double frottements  
 Classe 5  
 Essais réussis  
 Conforme aux exigences  
 Essais réussis  
 Classe 4-5 / Classe 4.5  
 Chaîne : 106 lb / Trame : 59 lb  
 Chaîne : 262 lb / Trame : 158 lb

Dans tous les cas où une classe est mentionnée, l'échelle varie de 1 à 5, indiquant le meilleur résultat possible.

Les symboles de rendement du textile indiquent que le rendement d'un textile donné correspond aux normes en matière de mobilier de bureau et a réussi tous les essais précisés par l'Association for Contract Textiles (ACT).



Les échantillons sur cette carte sont utilisés pour vous donner une idée de la couleur. Nous avons pris toutes les mesures nécessaires pour assurer l'uniformité. De légères variations de couleur, définition et de texture peuvent cependant se produire. Pour plus de renseignements sur les symboles de rendement et les normes de l'Association for Contract Textiles (ACT) visitez-nous en ligne à [globalfurnituregroup.com](http://globalfurnituregroup.com).

**GARANTIE VISANT LES TEXTILES DE GLOBAL - Les textiles figurant sur cette carte d'échantillons sont protégés par la garantie à vie de Global, selon les conditions prévues dans la liste de prix et le site Web de Global.**



**U.S.A. / États-Unis**  
 Global Furniture Group  
 17 West Stow Road P.O. Box 562  
 Marlton New Jersey U.S.A. 08053  
 Tel/Tél (856) 596-3390 (800) 220-1900  
 Fax/Télé (856) 596-5684

**Canada**  
 Global Furniture Group  
 1350 Flint Road, Toronto ON Canada M3J 2J7  
 Sales & Marketing/Ventes et marketing: Tel/Tél (1-877) 446-2251  
 Customer Service/Service à la clientèle: Fax/Télé (800) 361-3182  
 Government Customer Service/Service à la clientèle,  
 Affaires gouvernementales: Fax/Télé (416) 739-6319

**International**  
 Global Furniture Group  
 560 Supertest Road, Toronto  
 Ontario Canada M3J 2M6  
 Tel/Tél (416) 661-3660 (800) 668-5870  
 Fax/Télé (416) 661-5671

Visit us online at/Visitez-nous en ligne à [globalfurnituregroup.com](http://globalfurnituregroup.com)

Offices throughout Canada, United States, United Kingdom and Brazil. Distribution around the world. A member of Global Furniture Group.  
 Bureaux partout au Canada, aux États-Unis, au Royaume-Uni et au Brésil. Distribution partout au monde. Un membre de Global Furniture Group.

© 2018. All trademarks of Global Furniture Group. These products may be covered by one or more issued patents or pending patent applications in Canada, the U.S. and elsewhere. All intellectual property rights in applicable trademarks, patents and industrial designs are strictly reserved. Specifications are correct at time of printing. Printed in Canada. Creative / Global Group Design Center  
 © 2018. Tous les droits de propriété intellectuelle sur les marques de commerce, brevets et dessins industriels applicables sont strictement réservés. Les caractéristiques sont valides au moment de l'impression. Imprimé au Canada. Création / Global Group Design Center. 301118 17/0222

