

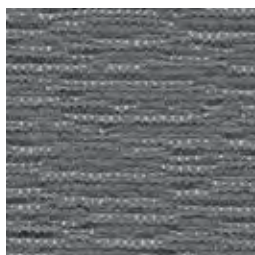


100% Post Consumer Recycled Polyester  
Greenshield Stain Repellent Finish

100 % polyester recyclé post-consommation  
Apprêt anti-taches Greenshield



**IM84** Licorice  
Réglisse

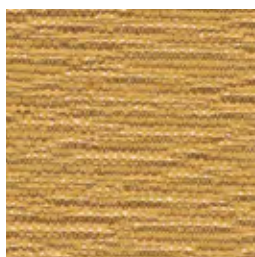


**IM82** Graphite

**IM72** Sand  
Sable



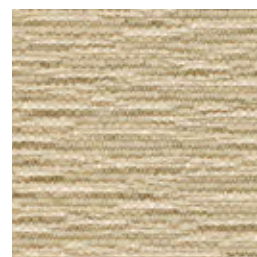
**IM75** Ocean  
Océan



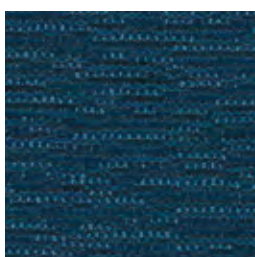
**IM73** Currie  
Cari



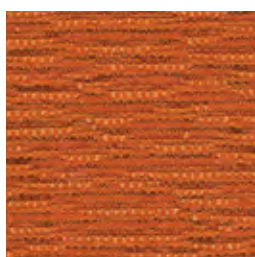
**IM77** Green Tea  
Thé vert



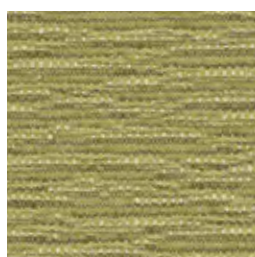
**IM70** Almond  
Amande



**IM76** Navy  
Marine



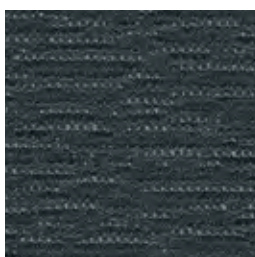
**IM81** Paprika



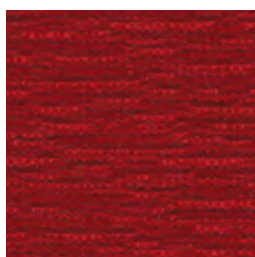
**IM78** Celery  
Céleri



**IM71** Cork  
Liège



**IM83** Slate  
Ardoise



**IM74** Candy Apple  
Pomme glacée



**IM79** Oregano  
Origan



**IM80** Walnut  
Noyer

# Imprint

## Textile Performance / Specifications

Width: 140cm / 54"  
 Content: 100% Post-Consumer Recycled Polyester  
 Weight: 15 oz / per linear yard  
 Cleaning Code: WS - Water and Solvents (can be cleaned with water and solvents)



Light Fastness:

### Test

AATCC-16A  
 ASTM D-4157

### Results

Class 4  
 Warp: exceeds 100,000 double rubs  
 Fill: exceeds 100,000 double rubs



Pilling

ASTM D-3511

Class 5



Flammability: (Standard)

These textiles are made to pass the following flammability specifications:

TB CAL 117-2013

Passes

BIFMA Class A

Conforms

NFPA 260 (USA) equivalent to UFAC Class 1 (Canada)

Passes

Will meet the requirement of California Technical Bulletin 133 when combined with appropriate seating components.



Crocking: (Color transfer test)  
 (Dry) / (Wet)

AATCC-8 / AATCC-8

Class 4.5 / Class 4.5

Seam Slippage: (Seam strength)

ASTM D4034

Warp: 45 lbs / Fill: 124 lbs

Breaking Strength: (Yarn breaking strength)

ASTM D5034-95

Warp: 326 lbs / Fill: 391 lbs

In all cases where a class rating is mentioned, the scale is from 1-5 with 5 being the best possible result.

Textile performance symbols indicate that a textile performs up to office furniture standards and passes all applicable testing as specified by the Association for Contract Textiles (ACT).

The samples on this card serve as a color guideline. Every effort has been made to ensure consistency,

however, slight variations in color, finish and texture may occur. For more information on the Association for Contract Textiles (ACT) performance symbols and guidelines please visit us online at [globalfurnituregroup.com](http://globalfurnituregroup.com).



**GLOBAL TEXTILES WARRANTY - The textiles on this card are covered under the Global Lifetime Warranty as explained in the Global price list and website.**

## Rendement du textile / Caractéristiques

Largeur : 140 cm / 54 po  
 Composition : 100 % polyester recyclé post-consommation  
 Poids : 15 on./v.lin  
 Code de nettoyage: WS - Eau et solvants (se nettoie à l'aide d'eau et solvants)



Solidité de la couleur à la lumière :  
 Résistance à l'abrasion :

### Essai

AATCC-16A  
 ASTM D-4157

### Résultats

Classe 4  
 Chaîne : dépasse 100 000 double frottements  
 Trame : dépasse 100 000 double frottements  
 Classe 5



Boulochage :

ASTM D-3511



Norme d'ignifugation :

Ces textiles sont conçus de façon à respecter les normes d'ignifugation suivantes :

TB CAL 117-2013

Essais réussis

BIFMA ; classe A

Conforme aux exigences

NFPA 260 (É. - U),

Essais réussis

équivalent de la classe 1 de l'UFAC (Canada)

Ces textiles peuvent respecter les exigences du Bulletin technique 133 (État de Californie) lorsqu'ils sont utilisés ensemble avec des éléments de siège appropriés.



Dégorgement par frottement : (essai de transfert de couleur)

(Sec) : / (Humide) :

AATCC-8 / AATCC-8

Classe 4,5 / Classe 4,5

Glissement des coutures :

ASTM D4034

Chaîne : 45 lb / Trame : 124 lb

(résistance des coutures)

Résistance à la rupture :

ASTM D5034-95

Chaîne : 326 lb / Trame : 391 lb

(résistance à la rupture des fils)

Dans tous les cas où une classe est mentionnée, l'échelle varie de 1 à 5, 5 indiquant le meilleur résultat possible.

Les symboles de rendement du textile indiquent que le rendement d'un textile donné correspond aux normes en matière de mobilier de bureau et a réussi tous les essais précisés par l'Association for Contract Textiles (ACT).



Les échantillons sur cette carte sont utilisés pour vous donner une idée de la couleur. Nous avons pris toutes les mesures nécessaires pour assurer l'uniformité. De légères variations de couleur, définition et de texture peuvent cependant se produire. Pour plus de renseignements sur les symboles de rendement et les normes de l'Association for Contract Textiles (ACT) visitez-nous en ligne à [globalfurnituregroup.com](http://globalfurnituregroup.com).

**GARANTIE VISANT LES TEXTILES DE GLOBAL - Les textiles figurant sur cette carte d'échantillons sont protégés par la garantie à vie de Global, selon les conditions prévues dans la liste de prix et le site Web de Global.**



### U.S.A. / États-Unis

Global Furniture Group  
 17 West Stow Road P.O. Box 562  
 Marlton New Jersey U.S.A. 08053  
 Tel/Tél (856) 596-3390 (800) 220-1900  
 Fax/Télé (856) 596-5684

### Canada

Global Furniture Group  
 1350 Flint Road, Toronto ON Canada M3J 2J7  
 Sales & Marketing/Ventes et marketing: Tel/Tél (1-877) 446-2251  
 Customer Service/Service à la clientèle: Fax/Télé (800) 361-3182  
 Government Customer Service/Service à la clientèle,  
 Affaires gouvernementales: Fax/Télé (416) 739-6319

### International

Global Furniture Group  
 560 Supertest Road, Toronto  
 Ontario Canada M3J 2M6  
 Tel/Tél (416) 661-3660 (800) 668-5870  
 Fax/Télé (416) 661-5671

© 2018. All trademarks of Global Furniture Group. These products may be covered by one or more issued patents or pending patent applications in Canada, the U.S. and elsewhere. All intellectual property rights in applicable trademarks, patents and industrial designs are strictly reserved. Specifications are correct at time of printing. Printed in Canada. Creative / Global Group Design Center  
 © 2018. Tous les droits de propriété intellectuelle sur les marques de commerce, brevets et dessins industriels applicables sont strictement réservés. Les caractéristiques sont valides au moment de l'impression. Imprimé au Canada. Création / Global Group Design Center. 303018 17/0238



Visit us online at/Visitez-nous en ligne à [globalfurnituregroup.com](http://globalfurnituregroup.com)

Offices throughout Canada, United States, United Kingdom and Brazil. Distribution around the world. A member of Global Furniture Group.  
 Bureaux partout au Canada, aux États-Unis, au Royaume-Uni et au Brésil. Distribution partout au monde. Un membre de Global Furniture Group.



