

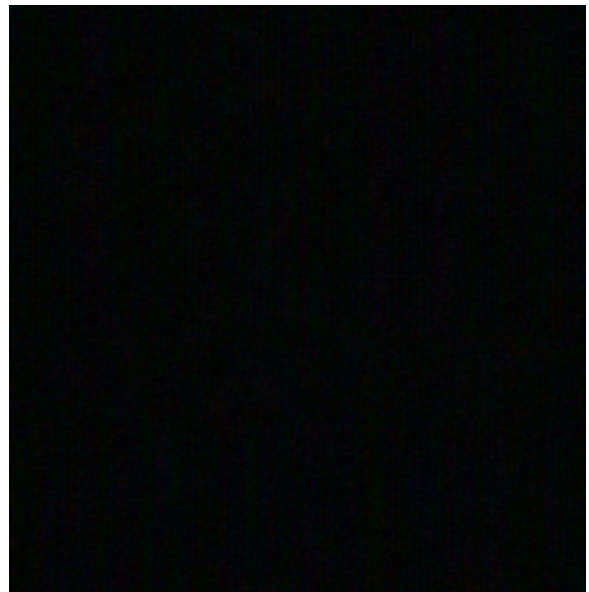
# GLOBAL SEATING TEXTILE / TEXTILE POUR SIÈGES DE GLOBAL



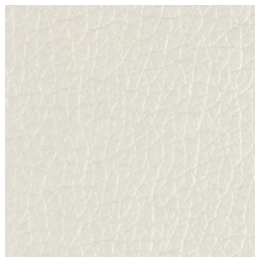
## Luxhide

100% leather and adhesive backing  
100% Polyurethane face and  
polyester/cotton interliner

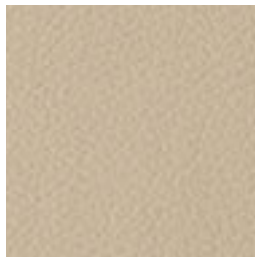
Support 100 % cuir et adhésifs  
Surface en 100 % polyuréthane  
sur polyester et coton



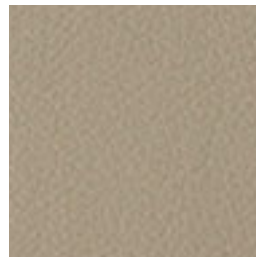
**BL20 (PU30/BL20)**  
Black / Noir



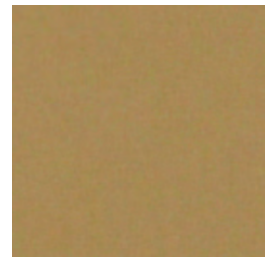
**BL28 (PU38/BL28)**  
White / Blanc



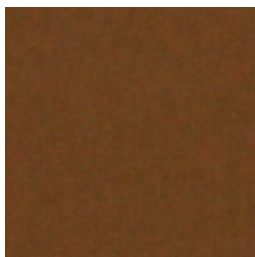
**BL29 (PU39/BL29)**  
Doe / Daim



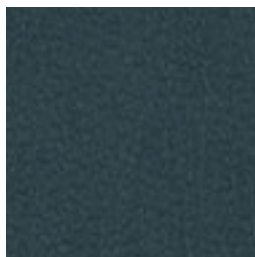
**BL31 (PU42/BL31)**  
Hopfen / Houblon



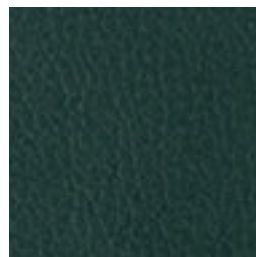
**BL22 (PU32/BL22)**  
Parchment / Parchemin



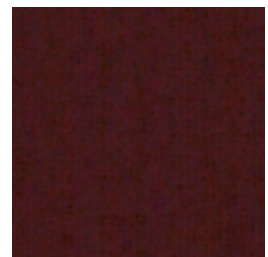
**BL23 (PU33/BL23)**  
Saddle / Maroquin



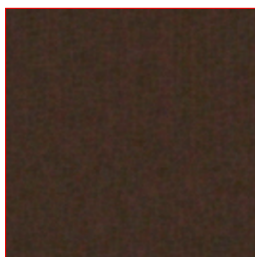
**BL33 (PU46/BL33)**  
Blueberry / Bleuët



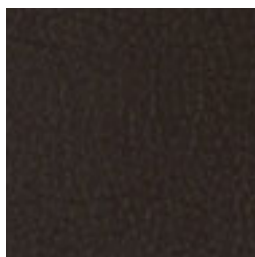
**BL32 (PU44/BL32)**  
Hunter Green / Chasseur



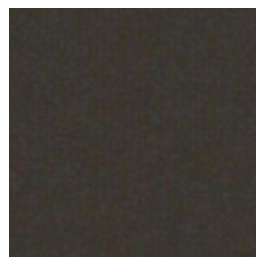
**BL26 (PU36/BL26)**  
Burgundy / Bourgogne



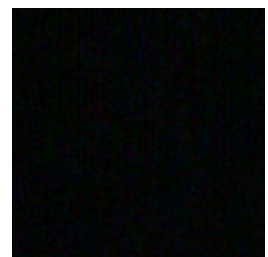
**BL24 (PU34/BL24)**  
Dark Brown / Brun foncé



**BL44 (PU31/BL44)**  
Espresso



**BL27 (PU37/BL27)**  
Charcoal / Fusain



**BL20 (PU30/BL20)**  
Black / Noir

### OTG codes in brackets / Codes OTG entre parenthèses

**Note:** Luxhide is comprised of leather, polyurethane and a poly-cotton weave. This durable covering has the look and feel of top grain leather. OTG chairs are upholstered using Luxhide bonded leather on the seating surfaces and may use matching synthetic leather on the back and trim.

**Nota :** Le Luxhide est composé de cuir et de polyuréthane sur une armure en polycoton. Ce matériau d'ameublement durable présente l'apparence et le toucher d'un cuir de surface véritable. Les faces avant des sièges OTG sont garnies d'un synderme Luxhide; un cuir synthétique agencé peut être utilisé pour l'arrière des sièges et les garnitures.

# Luxhide

## Textile Performance / Specifications

Width: 140cm / 54"  
 Content: 100% leather and adhesive backing / 100% Polyurethane face and polyester/cotton interliner  
 Weight: 27.5 oz / lin. yd. +/- 2.5 ounces  
 Cleaning Code: W - Water-Based Cleaners



Light Fastness:  
 Abrasion: (Resistance)

**Test**  
 ASTM G153, 120 hrs  
 ASTM D-4157

### Results

Class 4  
 Warp: exceeds 200,000 double rubs  
 Fill: exceeds 200,000 double rubs



Flammability: (Standard)

These textiles are made to pass the following flammability specifications:  
 CAL TB117-2013  
 BIFMA Class A  
 NFPA 260 (USA) equivalent to UFAC Class 1 (Canada)  
 Will meet the requirement of California Technical Bulletin 133 when combined with appropriate seating components.

Passes  
 Conforms  
 Passes



Crocking: (Color transfer test)  
 Tensile Strength:  
 Cold Resistance:

Fed Std 191A 5651  
 ASTM D751  
 Fed Std 191A 5874

No color transfer wet & dry  
 Warp: 90 lbs / Fill: 60 lbs  
 -15°F

In all cases where a class rating is mentioned, the scale is from 1-5 with 5 being the best possible result.

Textile performance symbols indicate that a textile performs up to office furniture standards and passes all applicable testing as specified by the Association for Contract Textiles (ACT).



The samples on this card serve as a color guideline. Every effort has been made to ensure consistency, however, slight variations in color, finish and texture may occur. For more information on the Association for Contract Textiles (ACT) performance symbols and guidelines please visit us online at [globalfurnituregroup.com](http://globalfurnituregroup.com).

**GLOBAL TEXTILES WARRANTY - The textiles on this card are covered under the Global Lifetime Warranty as explained in the Global price list and website.**

## Rendement du textile / Caractéristiques

Largeur : 140 cm / 54 po  
 Composition : Surface en 100 % polyuréthane sur polyester et coton / Support 100 % cuir et adhésifs  
 Poids : 27,5 on. / v. lin. +/- 2,5 oz  
 Code de nettoyage: W - Nettoyants à base d'eau



Solidité de la couleur à la lumière :  
 Résistance à l'abrasion :

**Essai**  
 ASTM G153, 120 hrs  
 ASTM D-4157

### Résultats

Classe 5  
 Chaîne : dépasse 200 000 double frottements  
 Trame : dépasse 200 000 double frottements



Norme d'ignifugation :

Ces textiles sont conçus de façon à respecter les normes d'ignifugation suivantes :  
 CAL TB117-2013  
 BIFMA ; classe A  
 NFPA 260 (É. - U.),  
 équivalent de la classe 1 de l'UFAC (Canada)  
 Ces textiles peuvent respecter les exigences du Bulletin technique 133 (État de Californie) lorsqu'ils sont utilisés ensemble avec des éléments de siège appropriés.

Essais réussis  
 Conforme aux exigences  
 Essais réussis



Dégorgement par frottement :  
 (essai de transfert de couleur)  
 Résistance à la traction :  
 Résistance au froid :  
 (résistance à la rupture des fils)

Norme féd. 191A 5651  
 ASTM D751  
 Norme féd. 191A 5874

Aucun dégorgeement (sec / humide)  
 Classe 4.5 / Classe 4.5  
 Chaîne : 90 lb / Trame : 60 lb  
 -15°F

Dans tous les cas où une classe est mentionnée, l'échelle varie de 1 à 5, 5 indiquant le meilleur résultat possible.

Les symboles de rendement du textile indiquent que le rendement d'un textile donné correspond aux normes en matière de mobilier de bureau et a réussi tous les essais précisés par l'Association for Contract Textiles (ACT).



Les échantillons sur cette carte sont utilisés pour vous donner une idée de la couleur. Nous avons pris toutes les mesures nécessaires pour assurer l'uniformité. De légères variations de couleur, définition et de texture peuvent cependant se produire. Pour plus de renseignements sur les symboles de rendement et les normes de l'Association for Contract Textiles (ACT) visitez-nous en ligne à [globalfurnituregroup.com](http://globalfurnituregroup.com).

**GARANTIE VISANT LES TEXTILES DE GLOBAL - Les textiles figurant sur cette carte d'échantillons sont protégés par la garantie à vie de Global, selon les conditions prévues dans la liste de prix et le site Web de Global.**



**U.S.A. / États-Unis**  
 Global Furniture Group  
 17 West Stow Road P.O. Box 562  
 Marlton New Jersey U.S.A. 08053  
 Tel/Tél (856) 596-3390 (800) 220-1900  
 Fax/Télé (856) 596-5684

**Canada**  
 Global Furniture Group  
 1350 Flint Road, Toronto ON Canada M3J 2J7  
 Sales & Marketing/Ventes et marketing: Tel/Tél (1-877) 446-2251  
 Customer Service/Service à la clientèle: Fax/Télé (800) 361-3182  
 Government Customer Service/Service à la clientèle,  
 Affaires gouvernementales: Fax/Télé (416) 739-6319

**International**  
 Global Furniture Group  
 560 Supertest Road, Toronto  
 Ontario Canada M3J 2M6  
 Tel/Tél (416) 661-3660 (800) 668-5870  
 Fax/Télé (416) 661-5671

© 2018. All trademarks of Global Furniture Group. These products may be covered by one or more issued patents or pending patent applications in Canada, the U.S. and elsewhere. All intellectual property rights in applicable trademarks, patents and industrial designs are strictly reserved. Specifications are correct at time of printing. Printed in Canada. Creative / Global Group Design Center  
 © 2018. Tous les droits de propriété intellectuelle sur les marques de commerce, brevets et dessins industriels applicables sont strictement réservés. Les caractéristiques sont valides au moment de l'impression. Imprimé au Canada. Création / Global Group Design Center 140119 18.0008



Visit us online at/Visitez-nous en ligne à [globalfurnituregroup.com](http://globalfurnituregroup.com)

Offices throughout Canada, United States, United Kingdom and Brazil. Distribution around the world. A member of Global Furniture Group.  
 Bureaux partout au Canada, aux États-Unis, au Royaume-Uni et au Brésil. Distribution partout au monde. Un membre de Global Furniture Group.