

Recycled Panel Fabric Tissu recyclé pour cloisons

Pinpoint

* Not Recommended for Dark Panel Frame Colours (i.e. Black, Charcoal) and Designer White.

* Ce choix n'est pas recommandé pour les châssis de cloisons d'une teinte foncée (p. ex. noir, fusain) ou finis blanc de blancs.



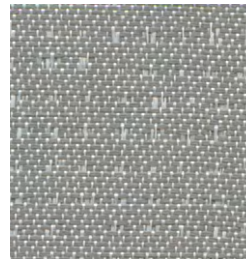
*PN12 Delight
Régal



*PN13 Dune
Erg



*PN11 Bliss
Félicité



PN14 Infusion
Bitume



PN15 Ebony
Ébène



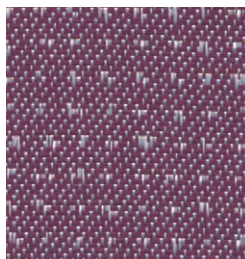
PN16 Fresh
Anis



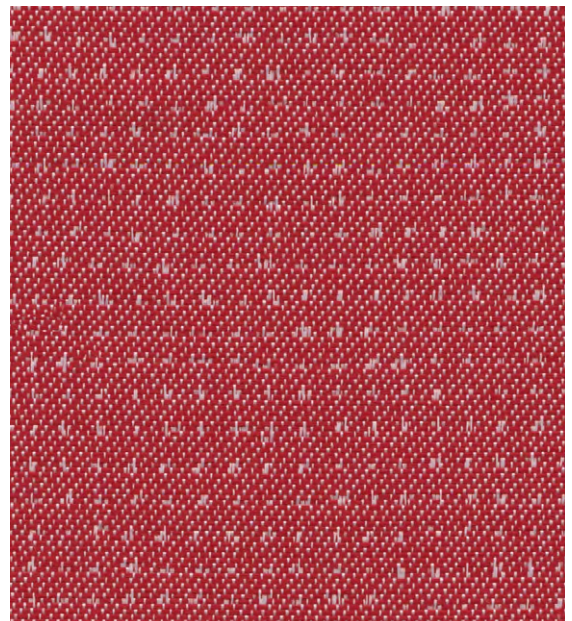
*PN17 Carrot
Carotte



PN18 Splash
Clapotis



PN19 Vibe
Zinzolin



PN20 Gala
Alizarine




Recycled Panel Fabric


Tissu recyclé pour cloisons

Pinpoint


Specifications & Performance / Caractéristiques et rendement

Content / Composition :	100% Post-Consumer Recycled Polyester / 100 % polyester recyclé de post-consommation
Width / Largeur :	66" / 66 po
Weight / Poids :	11oz/lin.yrd / 11 on./verge linéaire
Cleaning Code / Code de nettoyage :	WS - Water and Solvents / Eau et solvants

	TEST / ESSAI	RESULTS / RÉSULTATS
 Colorfastness to light: <i>Solidité de la couleur à la lumière</i>	AATCC-16A	Class 5 / Classe 5
 Flammability: (Standard) <i>Norme d'ignifugation</i>	ASTM E84	Class A / Classe A Class 1 / Classe 1
 Crocking: (Color Transfer Test) <i>Dégorgement par frottement (essai de transfert de la couleur) :</i>		
Dry / Sec :	AATCC-8	Class 5 / Classe 5
Wet / Humide :	AATCC-8	Class 5 / Classe 5
Breaking Strength: (Yarn breaking strength) <i>Résistance à la rupture : (résistance à la rupture des fils)</i>	ASTM D5034-09	Warp: 100 lbs Fill: 100 lbs <i>Chaîne : 100 lb</i> <i>Trame : 100 lb</i>

Fabric Performance Symbols indicate that a fabric performs up to office furniture standards and passes all applicable testing as specified by the **Association for Contract Textiles (ACT)**. 

The samples on this card serve as a color guideline. Every effort has been made to ensure consistency, however, slight variations in color, finish and texture may occur.

Les symboles de rendement de tissu indiquent que le rendement d'un tissu donné correspond aux normes en matière de mobilier de bureau et a réussi tous les essais précisés par l'Association for Contract Textiles (ACT). 

Les échantillons sur cette carte sont utilisés pour vous donner une idée de la couleur. Nous avons pris toutes les mesures nécessaires pour assurer l'uniformité. De légères variations de couleur, de finition et de texture peuvent cependant se produire.

For grading, refer to our website at www.globalcontract.com.

Veillez consulter notre site web à www.globalcontract.com pour les divers grades.

GLOBALContract

THE GLOBAL GROUP/LE GROUPE GLOBAL

1350 Flint Road, Downsview, Ontario Canada M3J 2J7

Sales & Marketing/Ventes et marketing : Tel/Tél: (416) 650-6500

Global Contract - Customer Service/Service à la clientèle: Tel/Tél: (416) 739-5000

Toll Free/Sans frais - Customer Service/Service à la clientèle: Tel/Tél: (866) 885-1888

Evolve - Customer Service/Service à la clientèle: Tel/Tél: (416) 736-3900